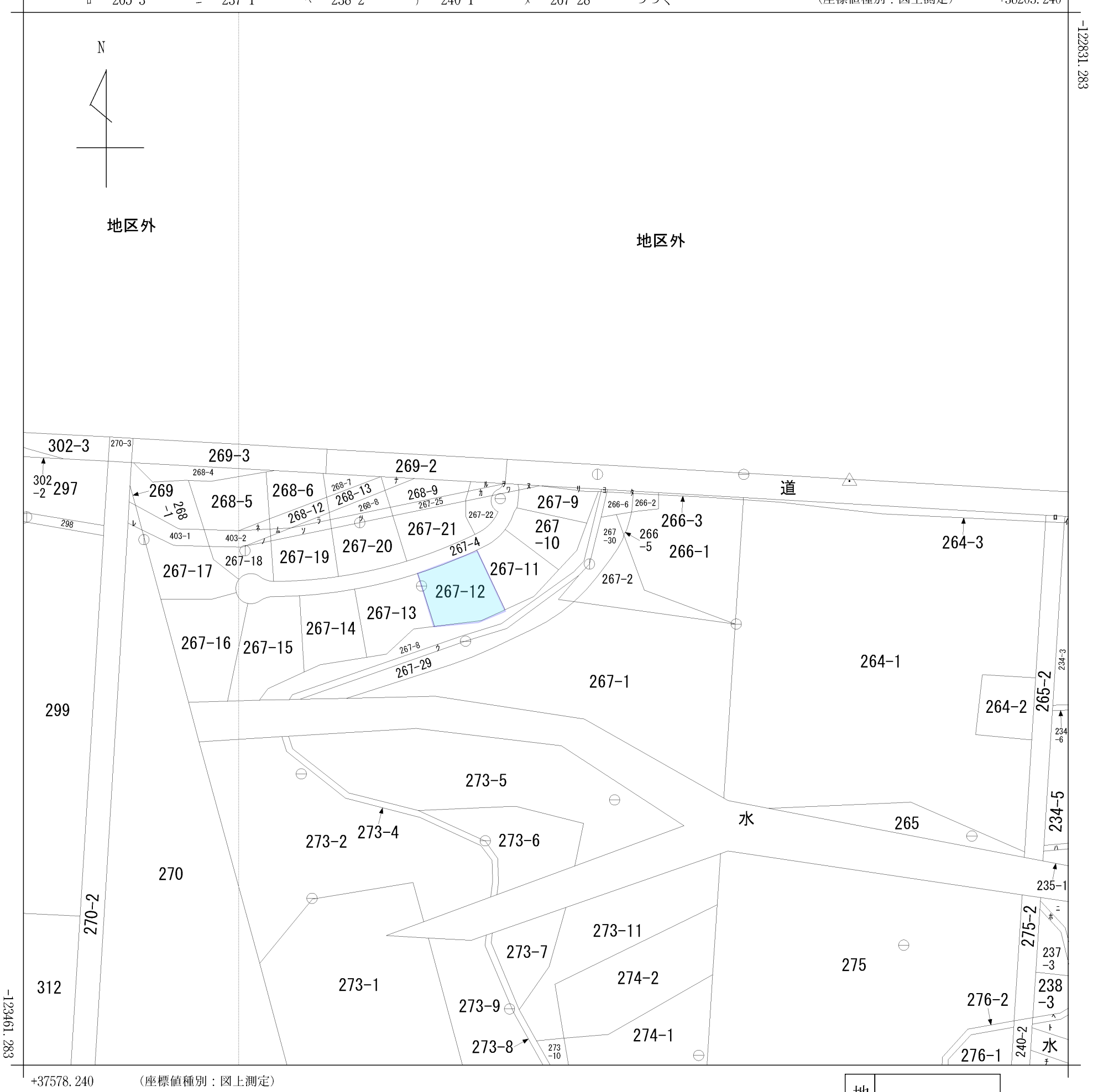


イ 234-12    ハ 234-6    ホ 237-2    ト 238-1    リ 267-7    ル 268-10  
 □ 265-3    ニ 237-1    ヘ 238-2    チ 240-1    ヌ 267-28    っづく

(座標値種別：図上測定) +38203.240



地番区域見出  
 字岩尾別

請求部	所在	虻田郡倶知安町字岩尾別				地番	267番10			
出力縮尺	1/2500	精度区分	乙一	座標系番号又は記号	X I	分類	地図に準ずる図面		種類	地籍図
作成年月日	昭和52年2月			備付年月日(原図)				補事項		

ヲ 268-11  
ワ 267-27  
カ 267-26  
ヨ 267-6  
タ 266-4  
レ 道  
ソ 267-23  
ツ 267-24  
ネ 268-3  
ナ 268-14  
ラ 268-2  
ム 403-3  
ウ 267-3  
ノ 267-5