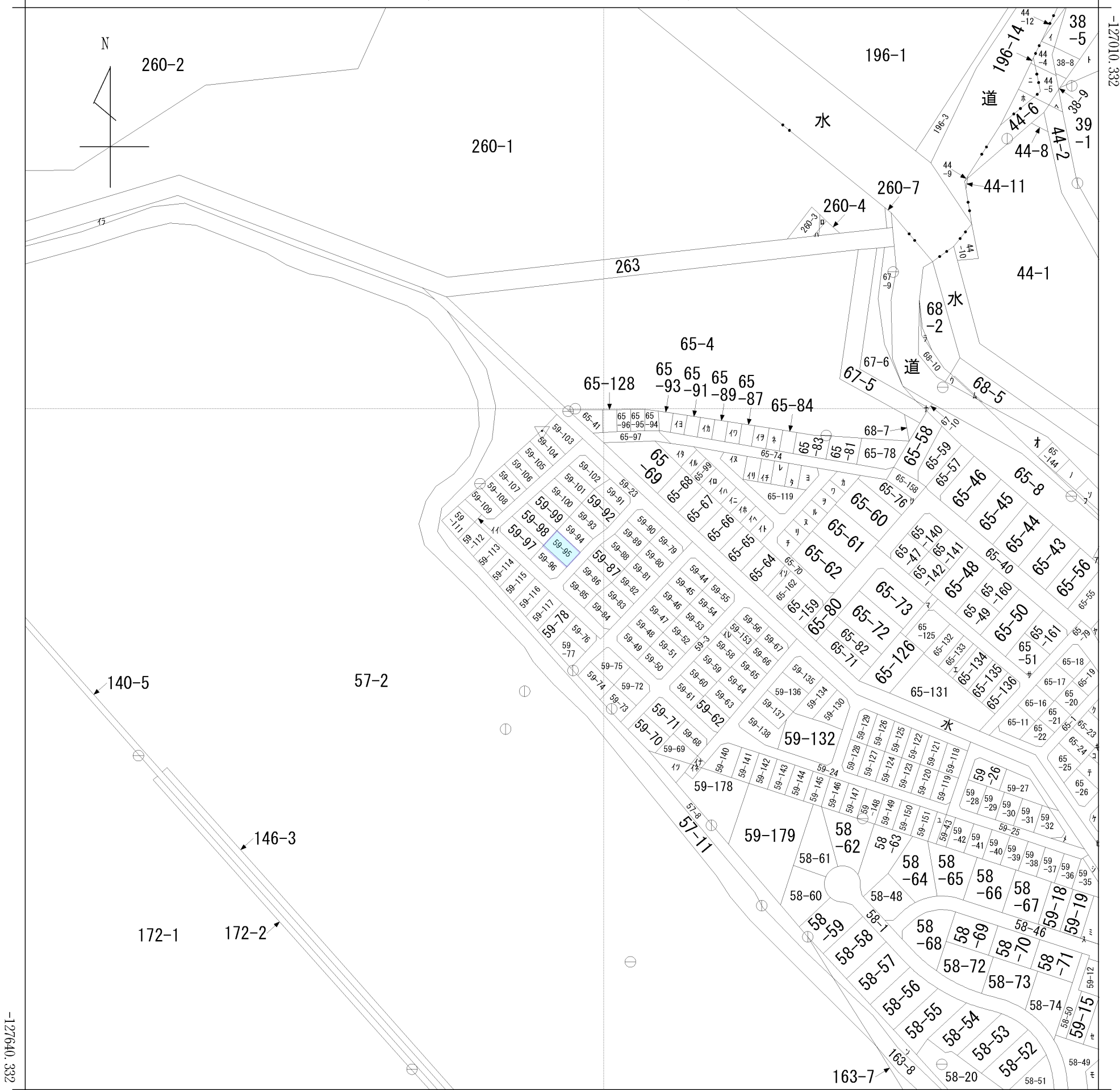
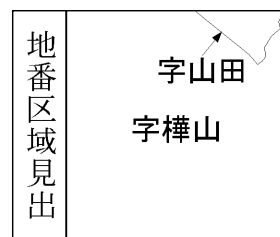


イ 44-3 ハ 260-6 ホ 196-4 ト 37-75 リ 65-107 ル 65-109
 □ 260-5 ニ 196-13 ヘ 44-7 チ 65-106 ヌ 65-108 つづく

(座標値種別：図上測定) +36995.266



+36370.266 (座標値種別：図上測定)



請求部	所在	虻田郡倶知安町字樺山				地番	59番95		
出力縮尺	1/2500	精度区分	乙一	座標系番号又は記号	X I	分類	地図に準ずる図面	種類	地籍図
作成年月日	昭和52年2月			備付年月日(原図)			補事項		

ヲ 65-110
ワ 65-111
カ 65-112
ヨ 65-113
タ 65-114
レ 65-115
ソ 65-146
ツ 65-77
ネ 65-85
ナ 67-8
ラ 68-12
ム 68-13
ウ 68-11
ノ 65-145
オ 65-10
ク 65-12
ヤ 65-121
マ 65-124
ケ 65-13
フ 65-139
コ 65-154
エ 65-155
テ 65-27
ア 65-9
サ 65-52
キ 65-28
ユ 59-152
メ 59-167
ミ 59-20
シ 59-33
ヒ 65-14
モ 58-22
セ 59-12
ス 58-47
ン 163-1
イ 59-110
ロ 65-100
ハ 65-101
ニ 65-102
ホ 65-103
ヘ 65-104
ト 65-105
チ 65-116
リ 65-117
ヌ 65-118
ル 65-129
イ 65-86
ロ 65-88
カ 65-90
ヨ 65-92
タ 65-98
ル 59-57
イ 65-63
ツ 59-154
ネ 59-177
ナ 59-139
ラ 57-9