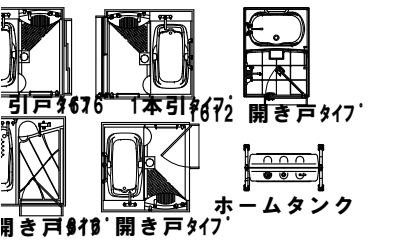
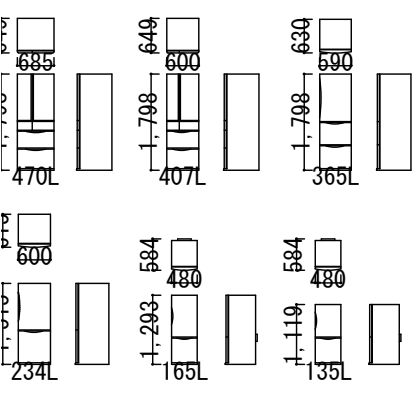


水樹  
 樹200φ  
 +000mm  
 Mからの高さを示す

6mあり道路境界線より2.0m以上  
 いるため道路斜線制限はクリアします。

高さが0.00mのため隣地斜線制限  
 1.25倍+2.0m)クリアします。



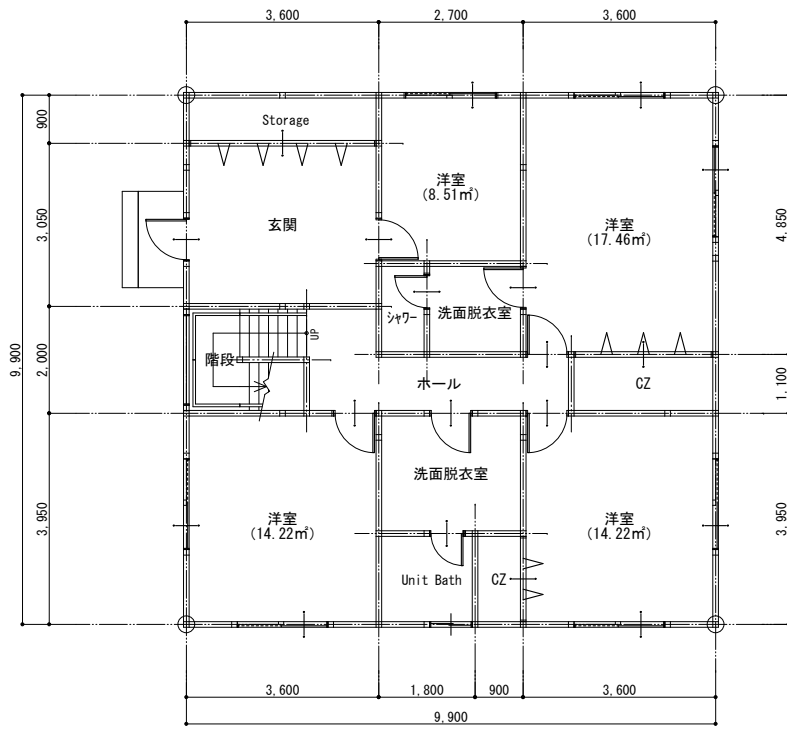
かわい建築設計工房 北海道知事登録(渡) 第1033号 二級建築士(渡) 第1671号 川合 幹城 TEL/FAX 0137-64-2792	縮尺 1/100	工事名称 トミカワハウス様専用住宅新築工事	図面番号
	設計年月日 2019.05.10	図面名称 立面図	

令第10条の「確認の特例」の扱いにより短計図と法規#は不要

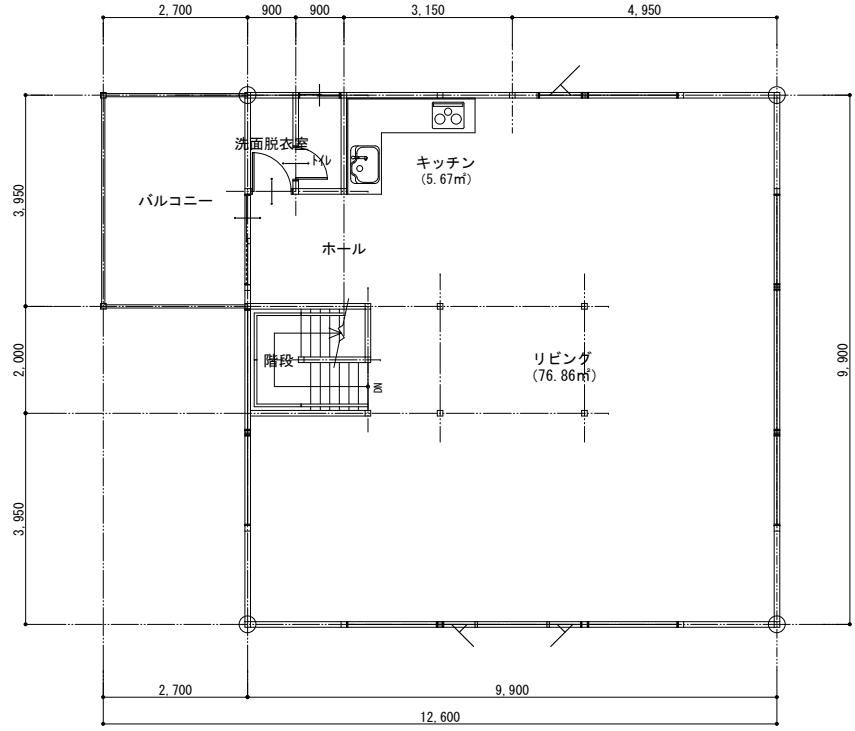
内外仕上げ表 延縁のおそれのある部分も外壁の構造を明記する

前面が同じ場合は、「四方面全て共通」等と記載する。

地盤面には、短計図・断面図等に設計GLの下に平均GLと記載する



1階 平面図 S:1/100



2階 平面図 S:1/100

記号	壁の構造	筋かいの構造	倍率
W1	---	木材30×90片方向	1.5
W7	JAS構造用合板 2.5	---	2.5
W8	JAS構造用合板 2.5	木材45×90片方向	4.5

増築部分の柱	位置	金物の仕様	記号	備考
出隅の柱		V字型金物	は	平12建告1460号第二号表3(は)の方法による場合
		スクリュウ釘併用羽子板金物	ほ	平12建告1460号第二号表3(ほ)の方法による場合
その他の柱		L字型金物	ろ	平12建告1460号第二号表3(ろ)の方法による場合

軸組の種類と柱の配置に応じた、平12建告代1460号の表より選定

外壁：四方防火構造仕様とする  
金属系サイディング横張り t=15mm 防火構造 PC030BE-0703

**\* 凡例**

- ◎ 住宅用防災機器 (煙式感知器) NS7-7適合品
- ◎ 住宅用防災機器 (熱式感知器) NS7-7適合品
- ⊙ 換気扇 (令20条の8による換気設備)
- ⊙ 換気扇
- ▷ 自然給気口 給気口100φ
- ▷ 換気本体 (24時間常時換気) 吹出口 100mm 第三種換気システム
- 耐力壁 (構造用合板 T=9mm 2.5倍)
- ⊙ 通し柱位置 (105x105)
- 開き戸は全てアケ-カット1cmとする。

**特記仕様**

- ◎ 住宅用火災警報器 (電池式、天井埋込型、光電式煙感知器) NS7-7適合品
- 壁からの離れ0.6m以上、吹出口からの離れ1.5m以上とする。
- 火器使用室は、壁、天井基準不燃仕上げとする。
- 階段 幅89.5cm 蹴上げ20.5cm 踏面24cm 手摺 既製品使用