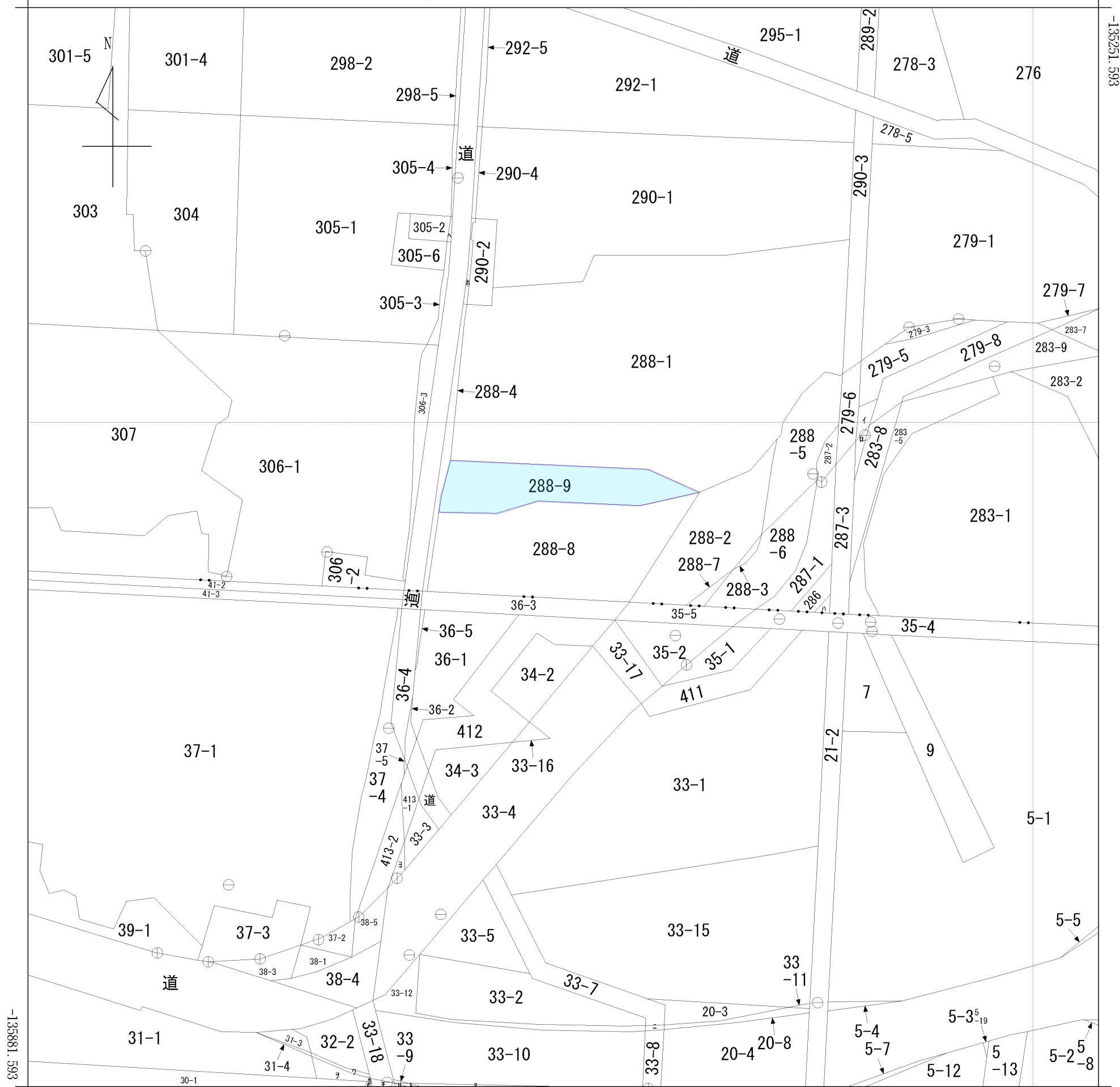


イ 284-2 ハ 285 ホ 290-5 ト 22-6 リ 22-12 ル 30-2
 □ 284-1 ニ 33-13 ヘ 305-5 チ 22-20 ヌ 24-3 ッ づ く

(座標値種別：図上測定)

+33745.332



+33120.332

(座標値種別：図上測定)

地番区域見出	字富川
	字黒川

請求部	所在	虻田郡ニセコ町字富川				地番	288番8			
出力縮尺	1/2500	精度区分	乙一	座標系番号又は記号	X I	分類	地図(法第14条第1項)		種類	地籍図
作成年月日	昭和49年2月			備付年月日(原図)	昭和61年10月31日			補事項		

表示年月日：2024/04/03

ヲ 32-1
ワ 32-3
カ 32-4
ヨ 33-14