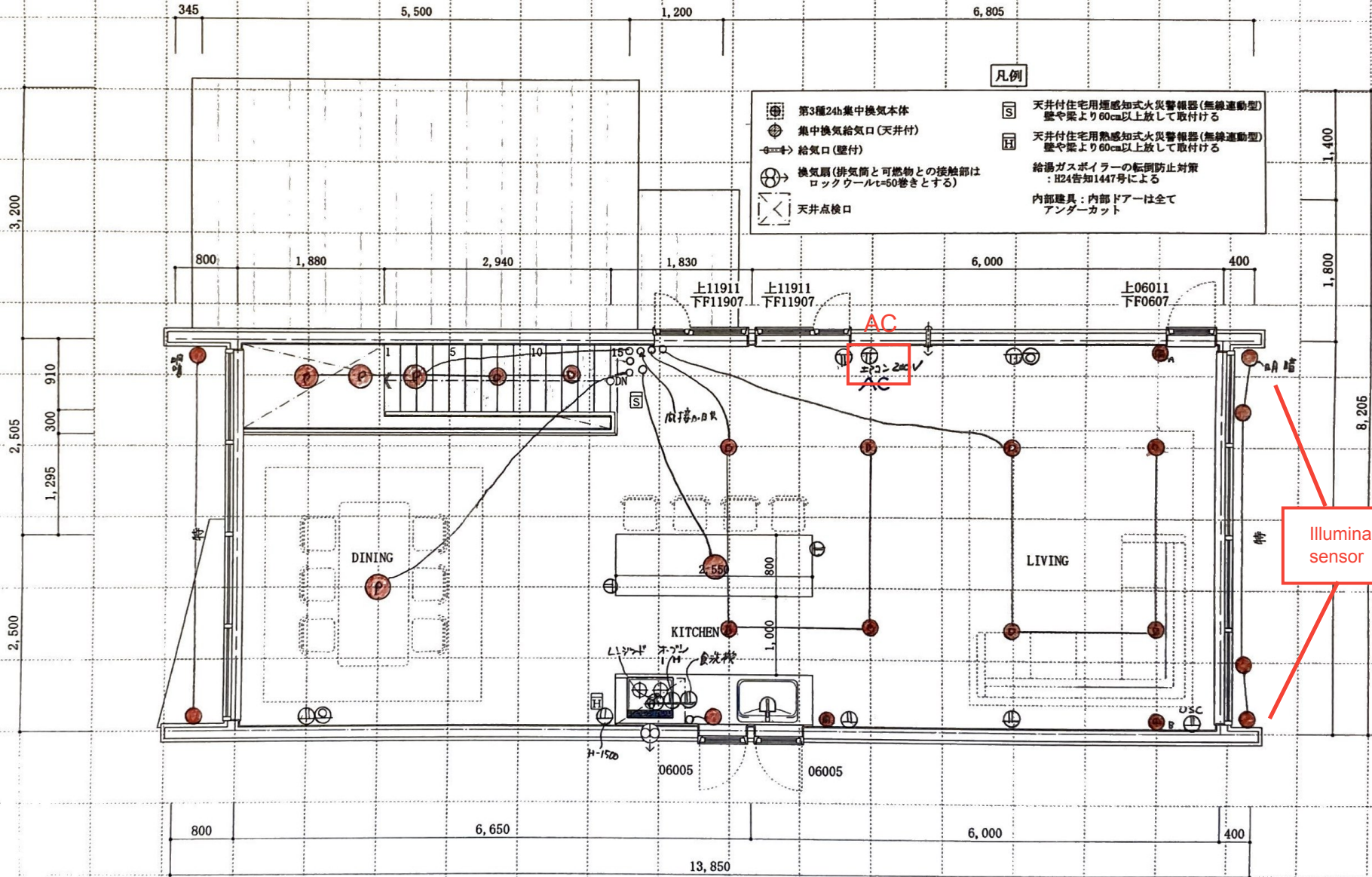


1階平面図 S1:50



- 凡例**
- 第3種24h集中換気本体
  - 集中換気給気口(天井付)
  - 給気口(壁付)
  - 換気扇(排気筒と可燃物との接触部はロックワールl=50巻きとする)
  - 天井点検口
  - 天井付住宅用煙感知式火災警報器(無線運動型) 壁や梁より60cm以上放して取付ける
  - 天井付住宅用熱感知式火災警報器(無線運動型) 壁や梁より60cm以上放して取付ける
  - 給湯ガスボイラーの転倒防止対策 : H24告知1447号による
  - 内部建具 : 内部ドアは全てアンダーカット

2階平面図 S1:50